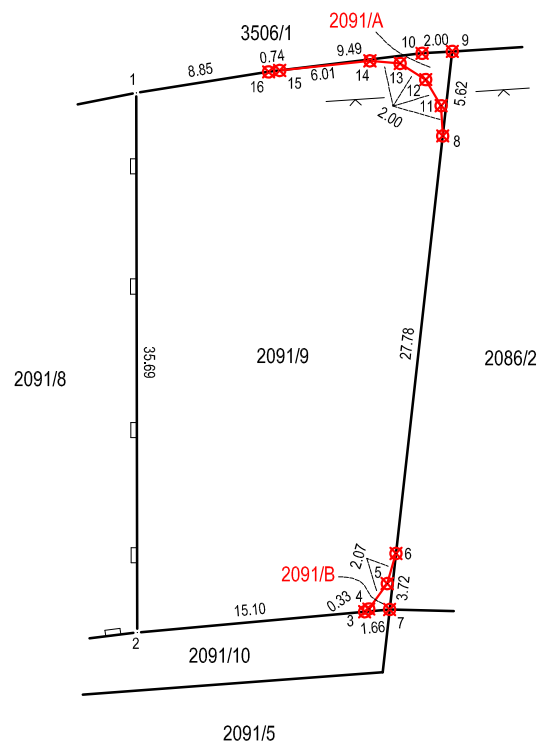


PRIJEDLOG PARCELACIJE

MJERILO 1: 500

K.O.: Žbandaj MB 323853
za k.č. 2091/9



Parcelacijom se predviđa

formiranje sljedećih parcela:

1) K.č. 2091/9 cijepa se na:

- k.č. 2091/9 površine 671 m² (udio: 670/680);

- k.č. 2091/A površine 8 m² (udio: 8/680);

- k.č. 2091/B površine 2 m² (udio: 2/680);

Izradio u Poreču, 29.03.2017.

Dean Babić, mag.ing.geod.et geoinf.